

# Chuki 配電用22kV移動変圧器車



3φ 2000kVAの例

## 概要

1. 本製品は22kV供給線事故時の応急用として、6.6kV配電線に接続して22kVに昇圧し、特高需要家に電力を供給するために使用する移動変圧器車です。

## 特長

1. 普通自動車運転免許証で運転できる車両総質量8トンの枠内で製作し、最小回転半径が小さい等の走行機動性が優れています。
2. 中身の巻線構成は、コンピュータによる電界解析および、モデルコイルによるデータを基に絶縁構成および冷却設計による寸法、質量の低減を図っています。
3. 中身に使用している絶縁物は耐熱紙を使用し、温度上昇限度を70Kに設定し、油冷却器等の軽量化を図っています。
4. タンクおよびカバは、変圧器中身に沿う形状にするとともに、高張力鋼板を使用し、タンク、カバの質量の低減を図っています。
5. 軽量化、コンパクト化のため、コンサベータ不付きの開放形(活性アルミナ入)としています。
6. 付属するGPTは、変圧器内蔵形としています。
7. 低圧補機電源は、変圧器の三次巻線から供給する構造です。
8. キュービクル内には、VCB、配電用LA、および各種の保護継電器を合理的に配置し、現地作業の容易性を考慮しています。

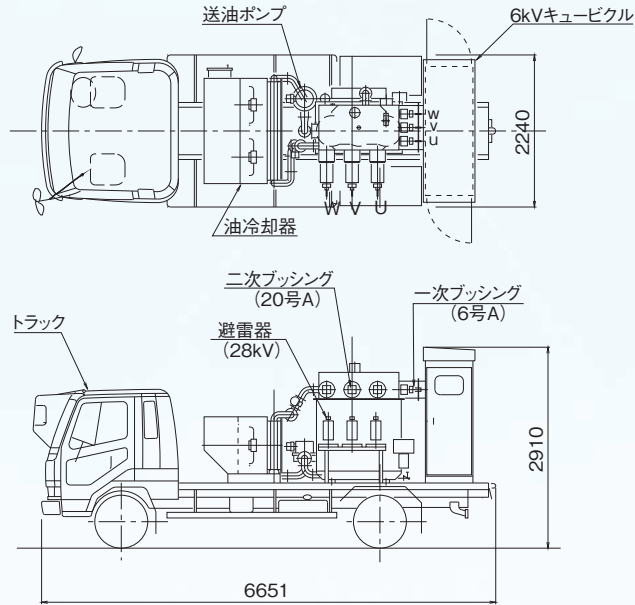
## 仕様/性能

変圧器		
項目	式	仕様
形	式	屋外用導油風冷式内鉄形
規	格	JEC-2200-1995
密	封	開放形
定	格	60Hz
周	波	
数		
定	格	2000kVA 以下
容	量	
定	格	R6.6kV/F23-R22-F21kV/R0.21-0.105kV (補機電源用)
電	圧	
結	線	$\Delta - \Delta - \Delta$
騒	音	52dB
レ	ベ	
ル		

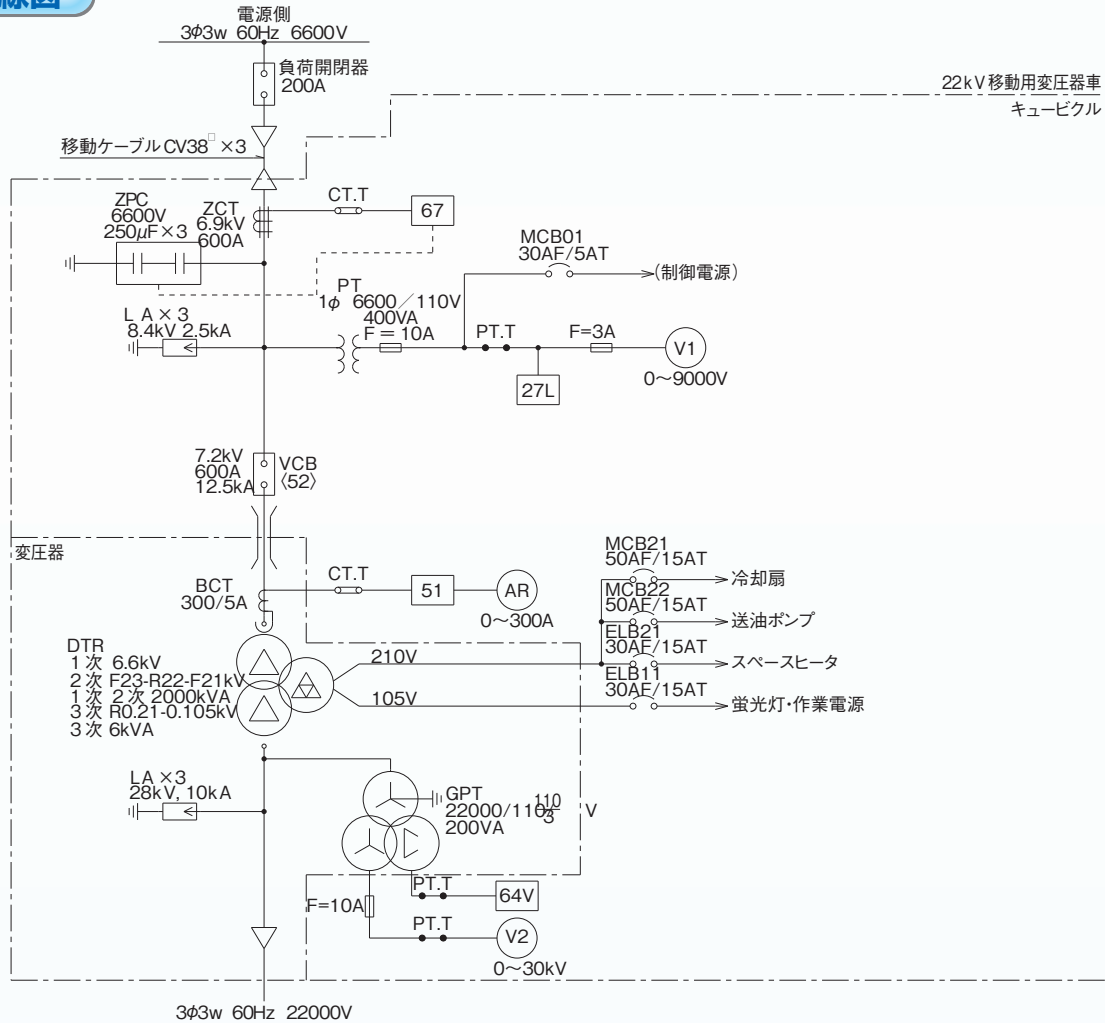
キュービクル		
項目	式	仕様
形	式	屋内用単位自立形
規	格	JEM-1425-2000
定	格	60Hz
周	波	
数		
定	格	7.2kV
電	圧	
定	格	300A
電	流	
定	格	12.5kA
短	時	
間	電	
電	流	

外形図

3φ 2000kVAの例



結線図



中国電機製造株式会社

ホームページ <https://chuki.jp>

本社 〒732-8564 広島市南区大州四丁目4-32

TEL 082-218-1305 FAX 082-286-3420