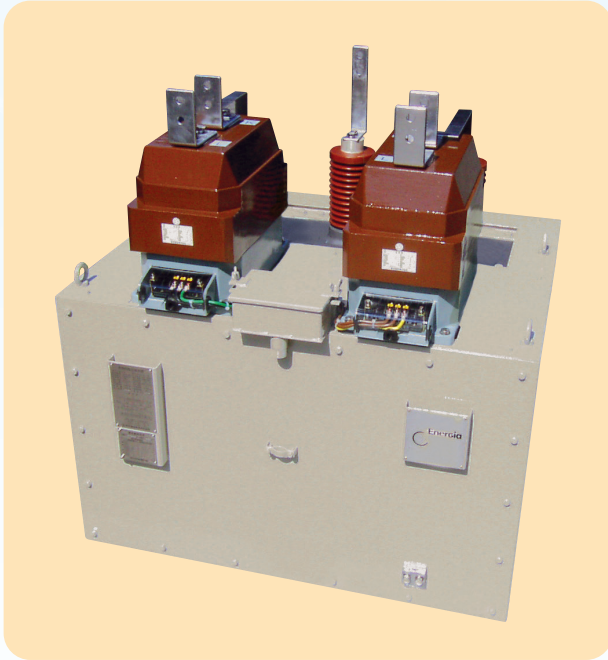


Chuki モールド形計器用変圧変流器



22kV モールドVCT

概要

1. 本製品は特高需要家の三相3線式22kV引込み回路の電力需給取引用として使用されるもので、特に需要家受電設備(キュービクル内設置)の不燃化ニーズに応えるものです。

特長

1. 本器の中身(VT.CT)は無害、不燃、非爆発性のモールド品としています。
2. 窒素室が不要のため、絶縁油入りに比べコンパクトになり、据付面積の縮小化が図られます。
3. 窒素密封形に比べ軽量で、価格的にもメリットがあります。
4. 形状は車輪付と、車輪無のどちらでも対応できます。

仕様

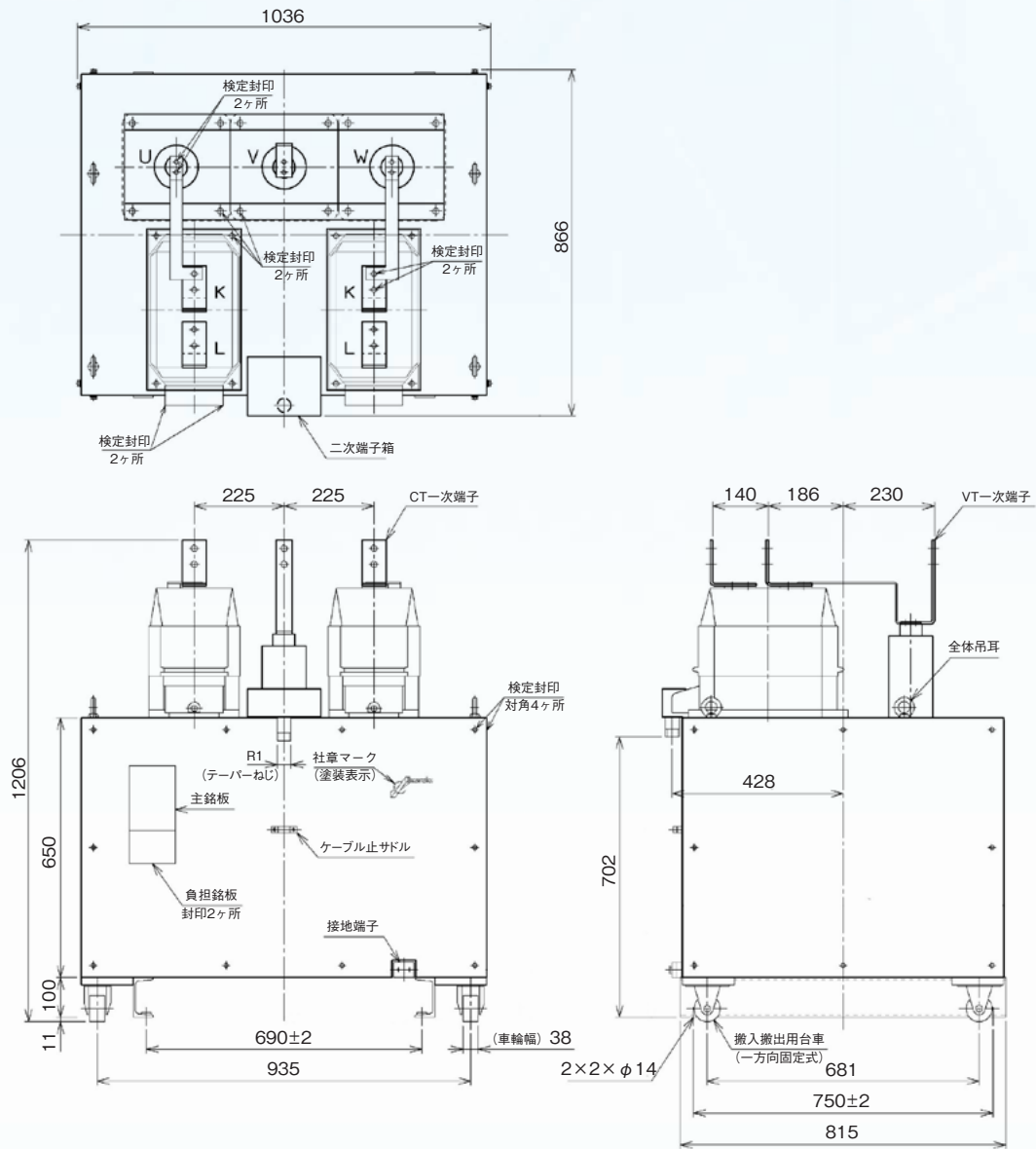
(22kVの例)

項目	仕様
適用規格	JIS C1736
形式	屋内用モールド形
相数	3
定格周波数	60Hz
耐電圧	50/125kV
確度階級	0.3W級
定格一次電圧	22kV
定格二次電圧	110V
定格一次電流	60, 80, 100, 150, 200, 400, 600, 800A
定格二次電流	5A
定格過電流強度	40, 75倍
V T 定格負担	2×50VA
C T 定格負担	2×25VA

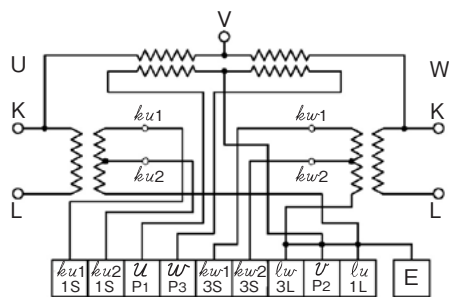
注1) 電流は御指定により二重変流比(二次切換)のものも製作いたします。
注2) 定格一次電流が600A以上のものは、定格過電流40のみ製作可能です。

外形図

(22kVの例)



結線図



中国電機製造株式会社

ホームページ <https://chuki.jp>

本社 〒732-8564 広島市南区大州四丁目4-32

TEL 082-218-1305 FAX 082-286-3420